

Lac Saint-  
de Pardoux

**ENVIE**

**D'ÉMOTIONS  
AQUATIQUES ?**

**20 min de Limoges,  
A20 sortie 25**

**Piscine ouverte toute l'année**

**Parc aquatique extérieur en été**

**SITE DE SANTROP**

**05 55 71 04 40**

**www.lacsaintpardoux.fr**



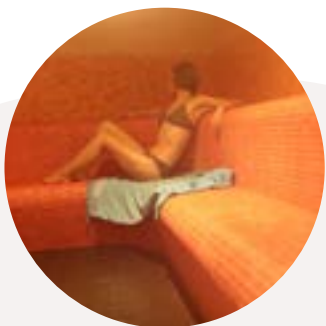
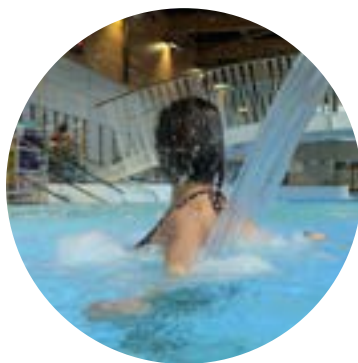
**La piscine**  
Lac de Saint-Pardoux



## NATATION ET DÉTENTE DANS L'ESPACE INTÉRIEUR

L'espace couvert vous propose toute l'année :

- **Un bassin ludique** de 80m<sup>2</sup> avec cols de cygne, jets hydro-massants, cascades, banquette et geysers
- **Une pataugeoire** avec des jeux pour enfants
- **Un bassin de natation** de 250 m<sup>2</sup> (25 mètres x 10 mètres)



### *Espace "Bien-être" gratuit !*

Pour votre confort, hammam et douches hydro-massantes sont en accès libre aux + 18 ans. Un solarium est également à disposition.

## UN PARC AQUALUDIQUE AVEC VUE SUR LE LAC

Avec ses plages enherbées et minérales, l'espace extérieur vous permet de profiter des joies de l'eau dans un cadre naturel d'exception !

Le parc aquatique extérieur, vous offre **400 m<sup>2</sup> d'activités ludiques** : lagune petite enfance, aire de jeux interactifs, pentagliss géant, rivière à bouées et tourbillon d'eau.



**Envie d'une pause ?**  
Boissons, glaces et snacks sont proposés à la grignoterie tout l'été



+ d'infos sur [www.lacsaintpardoux.fr](http://www.lacsaintpardoux.fr)

## DES ACTIVITÉS POUR TOUS !

En plus des activités en accès libre, La Piscine de Saint-Pardoux vous propose de nombreuses activités encadrées toute l'année (**à partir de 16 ans**).

**SUR RÉSERVATION  
UNIQUEMENT**



### Aqua Douce

Activité idéale pour les seniors, les femmes enceintes et les personnes qui reprennent une activité physique, l'Aqua Douce utilise des mouvements d'Aqua Gym doux. Elle est centrée sur le maintien ou le renforcement de la tonicité musculaire.

➤ les vendredis de 11h15 à 12h00

### Aqua Gym

Grâce à des exercices diversifiés, l'Aqua Gym fait travailler toutes les parties du corps et permet également de tonifier la poitrine et d'éliminer la cellulite.

Petit plus : elle n'est pas traumatisante pour l'organisme et les articulations.

➤ les samedis de 12h30 à 13h15

### Aqua Dynamique

Cette activité dynamique et tonique est idéale pour améliorer le système cardiovasculaire, galber sa silhouette et perdre quelques kilos !

➤ les mardis de 19h45 à 20h30

### Aqua Bike

Ces cours sur des vélos aquatiques sont de vraies cures de jouvence et améliorent les capacités cardiovasculaires et respiratoires.

➤ les mercredis de 20h00 à 20h30  
et jeudis de 12h30 à 13h00 & 19h45 à 20h15



**SUR RÉSERVATION  
UNIQUEMENT**

### Aqua Trampoline

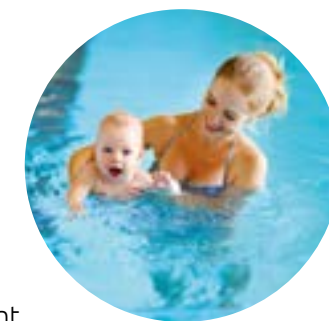
Avec cette activité qui se pratique sur un trampoline individuel posé au fond de l'eau, l'ensemble du corps est sollicité : idéal pour améliorer son système cardiovasculaire et renforcer ses muscles.

➤ les mardis de 12h30 à 13h00  
et vendredis de 19h45 à 20h15

### Aqua Training

Concept inédit et innovant ! Activité consistant à regrouper plusieurs ateliers pour un meilleur renforcement musculaire ainsi qu'un travail sur le cardio.

➤ les mercredis de 19h00 à 19h45



### Bébés nageurs (0-4 ans)

Pour se détendre et s'amuser avec son enfant, de manière douce et ludique, et lui permettre de se familiariser avec l'eau dès son plus jeune âge.

➤ les dimanches de 10h30 à 11h30

### Jardin aquatique (5-6 ans)

Pour se familiariser et se préparer à l'apprentissage de la natation.

➤ les dimanches de 11h30 à 12h30

### Aqua Phobie (Période scolaire uniquement)

Pour apprendre à vaincre sa peur de l'eau grâce à des exercices adaptés à chacun.

➤ les jeudis de 18h45 à 19h30

### Cours de natation

Encadrés par des professionnels, ils permettent à chacun (enfants, ados, adultes), en fonction de son niveau de nage, d'apprendre les bases ou de se perfectionner



+ d'infos sur [www.lacsaintpardoux.fr](http://www.lacsaintpardoux.fr)

# HORAIRES D'OUVERTURE 2019

	Lundi	Mardi	Mercredi	Jeudi	Vendredi	Samedi	Dimanche
<b>Période scolaire</b>	Fermé	12h30 à 14h et 16h45 à 20h	14h à 19h	12h30 à 14h et 16h45 à 19h	12h30 à 14h et 16h45 à 20h	10h30 à 12h30 et 14h à 17h30	14h à 17h30
<b>Petites vacances</b>	Fermé	12h30 à 20h	14h à 19h	12h30 à 19h	12h30 à 20h	10h30 à 12h30 et 14h à 17h30	14h à 17h30
<b>Période estivale</b>	10h30 à 20h						

Fermeture exceptionnelle : 25 décembre et 1<sup>er</sup> janvier

Ouverture jours fériés (hors lundis) : Consulter notre site internet

## Modes de règlement acceptés :

Espèces, chèques, Carte Bleue, bons CAF, ANCV, Shake@do87, Paybox

## Règlement \*



- > Seuls les slips, shortys, maillots de bain sont autorisés.
- > Les enfants de moins de 8 ans ou ne sachant pas nager ne sont admis qu'accompagnés de leurs parents ou d'une personne majeure.
- > Pour les adeptes du Hammam : prévoir une serviette supplémentaire. Accès interdit aux mineurs.
- > L'usage de l'appareil photo ou vidéo est interdit.
- > Toute sortie est définitive (Sauf carte accès illimité).
- > Objets en verre interdits dans l'enceinte de la piscine.

## Infos pratiques



- > La dernière entrée s'effectue 45 minutes avant la fermeture de l'établissement.
- > L'évacuation des bassins intérieurs s'effectue 15 minutes avant la fermeture de l'établissement, 30 minutes pour les bassins extérieurs.
- > Casiers électroniques et casiers à clés (prévoir un jeton ou une pièce d'un euro).
- > Un distributeur d'articles de piscine est disponible sur place.
- > À votre arrivée ou à la sortie, possibilité d'en-cas dans l'espace accueil. En été, une grignoterie propose un service de restauration express (snack & boissons) en extérieur.

\* Le règlement complet de la Piscine du Lac de Saint-Pardoux est accessible, sur demande, à l'accueil

# TARIFS

	TARIFS HORS PERIODE ESTIVALE	TARIFS ÉTÉ*
Adultes	4,50 €	5,90 €
Enfants (4/17 ans), étudiant, personne handicapée taux d'invalidité <50%	3,50 €	4,90 €
Personne handicapée taux d'invalidité >50%	3,00 €	3,00 €
Enfants -4 ans et MNS (carte pro)	GRATUIT	GRATUIT

## TARIFS REDUITS

(Hors vacances scolaires, du lundi au vendredi, de 12h30 à 14h et de 18h30 à 20h)

Adulte	3,00 €	-
Enfants (4 à 17 ans)	2,00 €	-
Entrées groupe (ALSH) par personne	3,00 €	4,00 €
Enfants (4/17ans) sur présentation de la carte famille	2,00 €	3,50 €

## ACCES ILLIMITES

Pass journée adulte	-	7,00 €
Pass journée enfant (4/17 ans)	-	6,00 €
Pass semaine adulte	-	42,00 €
Pass semaine enfant (4/17 ans)	-	36,00 €

## ABONNEMENTS ENTREES PISCINE

10 entrées adulte	36,00 €	50,00 €
20 entrées adulte	68,00 €	90,00 €
10 entrées enfant (4/17 ans, étudiant, personne handicapée taux d'invalidité <50%)	29,00 €	42,00 €
20 entrées enfant (4/17 ans, étudiant, personne handicapée taux d'invalidité >50%)	55,00 €	70,00 €
Trimestriel illimité nominatif	105,00 €	180,00 €
Carte famille (valable 1 an)	20,00 €	20,00 €

## ABONNEMENTS ACTIVITES

Activité unique (par prestation, qu'il s'agisse d'un cours de natation, d'aquagym ou d'une entrée aux bébés nageurs ou jardin aquatique)	9,20 €
10 séances	72,00 €
20 séances	130,00 €
40 séances (non valable pour les cours de natation et d'aquaphobie)	240,00 €
Annuel illimité (non valable pour les cours de natation et d'aquaphobie)	450,00 €

## BEBES NAGEURS (0-4 ans) - JARDIN AQUATIQUE (5-6 ans)

10 séances (pour un enfant et deux adultes)	72,00 €
10 séances (pour le 2e enfant*)	54,00 €
10 séances (pour le 3e enfant*)	10,00 €

\* pour les frère(s) et sœur(s) du 1<sup>er</sup> enfant

## TARIFS DIVERS

Perte de la clé de casier	5,00 €
Perte du bracelet	5,00 €
Perte de la carte	2,00 €

\*Été : 1<sup>er</sup> Juillet au 31 Août

20 min de Limoges,  
A20 sortie 25



## CONTACT

Lac de Saint-Pardoux  
Site de Santrop  
87640 Razès

 La Piscine, coordonnées GPS  
N : 46°1'52.66" - E : 1°17'40.69"

Réservation activités : 05 55 02 79 79

[lapiscine@lacsaintpardoux.fr](mailto:lapiscine@lacsaintpardoux.fr)

[www.lacsaintpardoux.fr](http://www.lacsaintpardoux.fr)

